

Herzlich Willkommen

Informationsveranstaltung mit Podiumsdiskussion 15.05.2023



Heizungsaustausch – 65 % regenerative Energie

Referenten:

Uwe Täuber
Thilo Jungkuntz
Peter Büttner

Gabi Schmidt
Ludwig Wahl

Übersicht der erneuerbarer Energien - Wärme & Strom



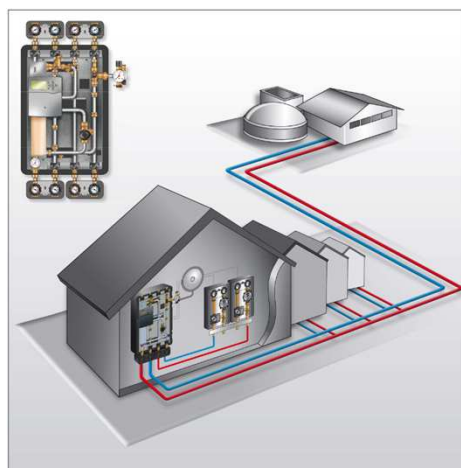
Wärmepumpen



Biomasse



Hybrid-Heizungen



Nahwärme



Photovoltaik

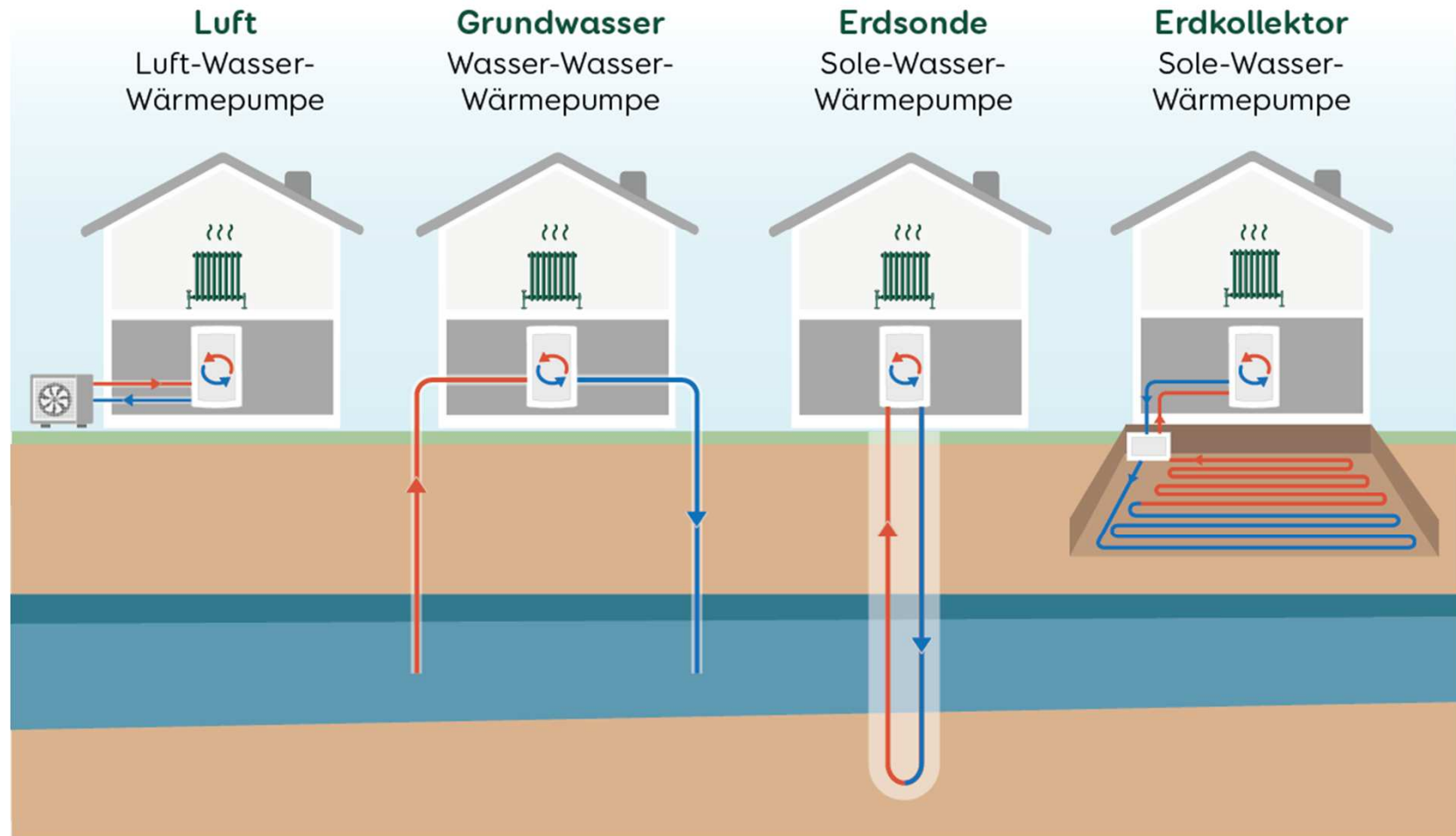


PV Überschuss - Warmwasser

Übersicht der erneuerbarer Energien - Wärmepumpenarten



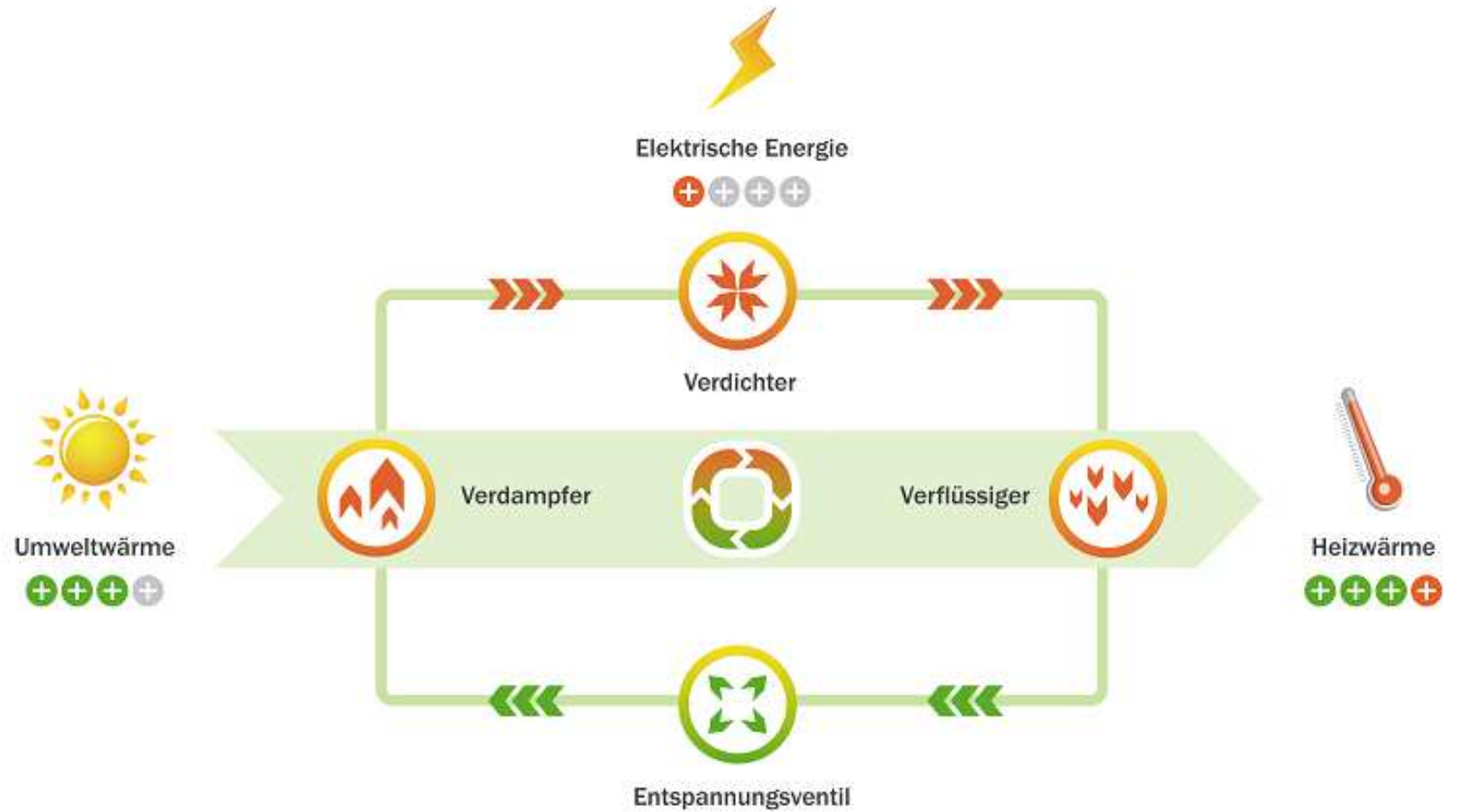
Wärmepumpen



Übersicht der erneuerbarer Energien - Wärmepumpenarten



Wärmepumpen



Übersicht der erneuerbarer Energien - Biomasse

Pellets

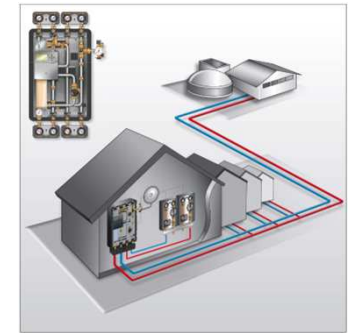
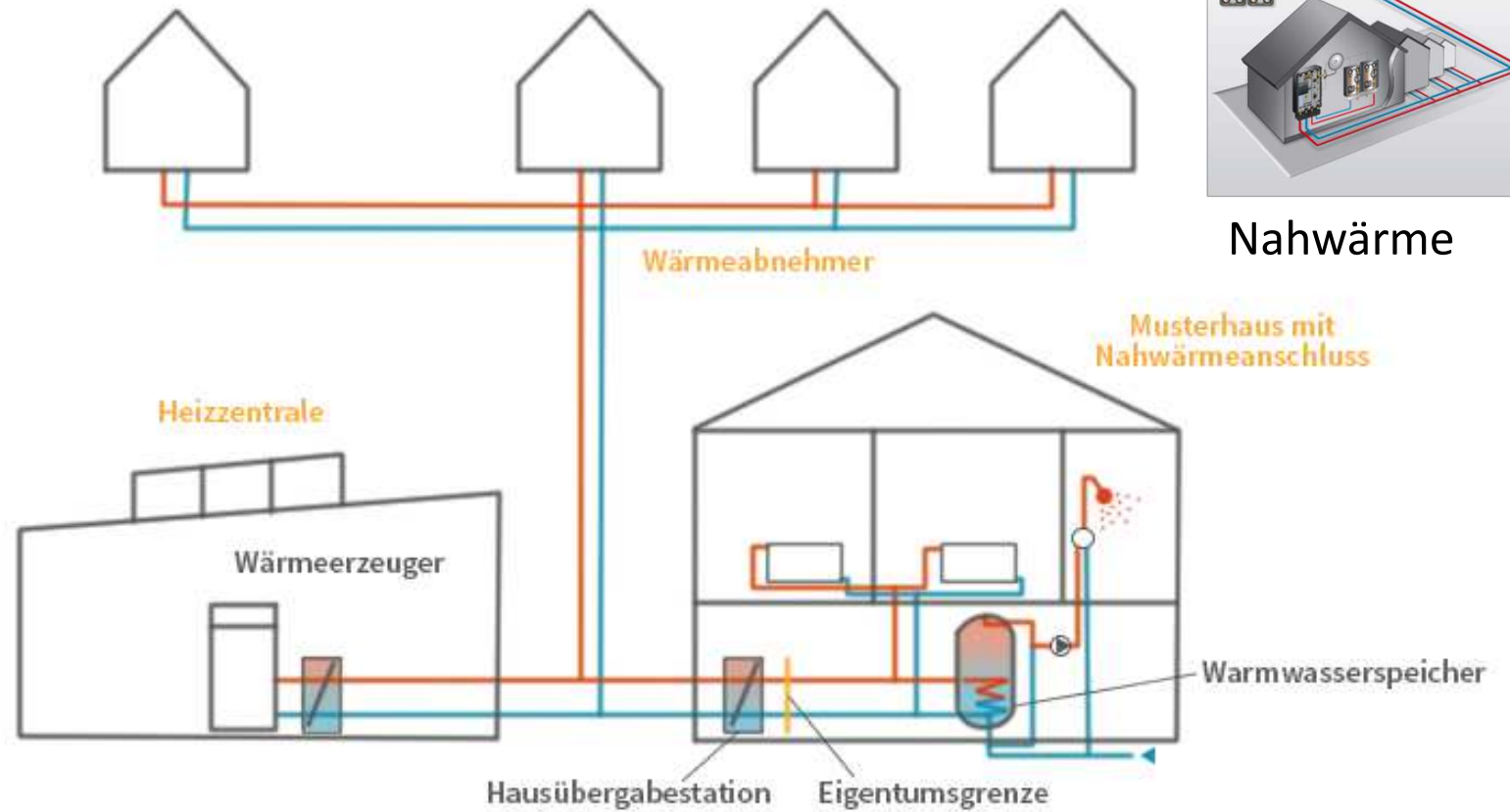


Hackschnitzel



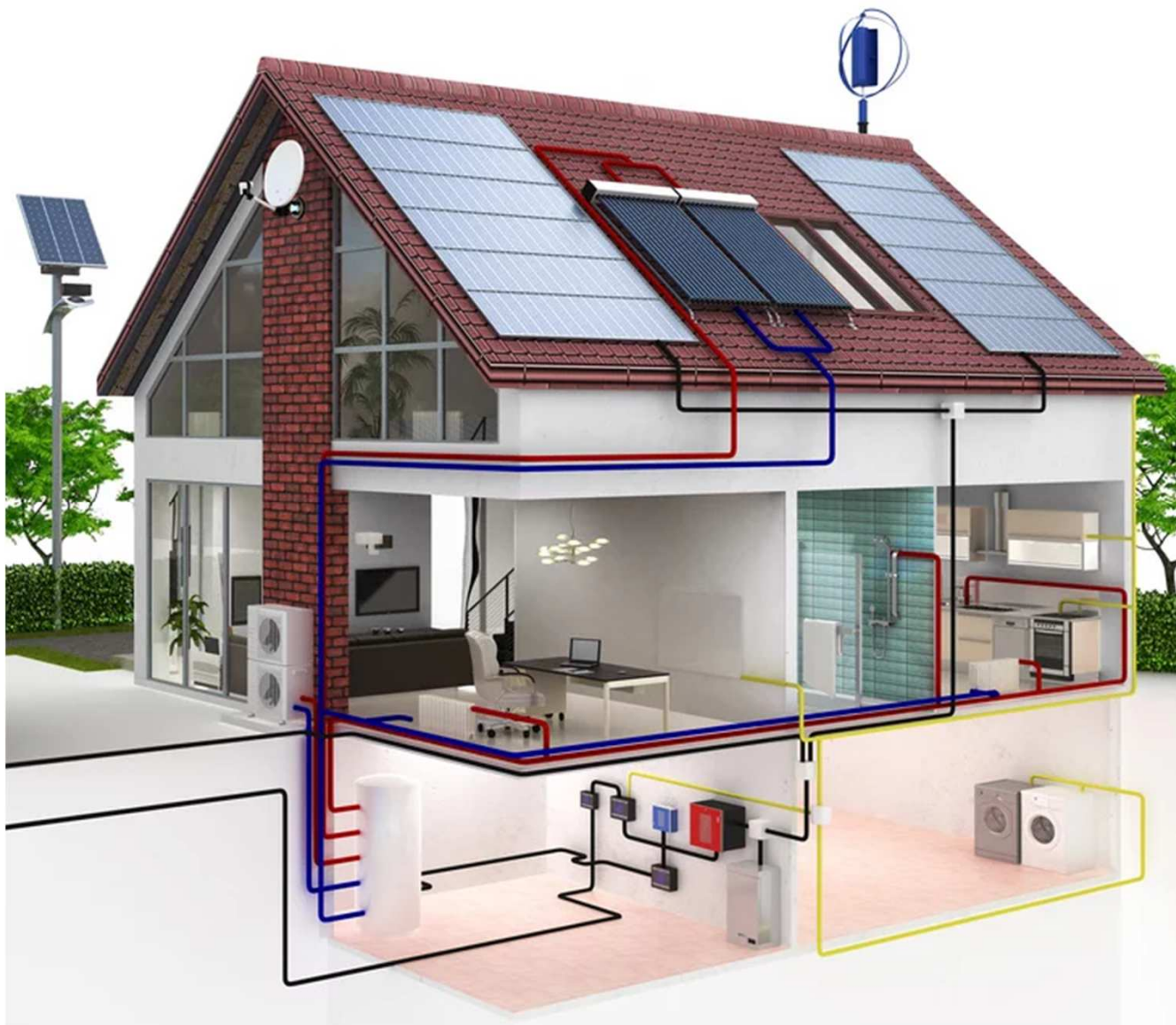
Biomasse

Übersicht der erneuerbarer Energien - Nahwärmenetz



Nahwärme

Übersicht der erneuerbarer Energien - Photovoltaik



Photovoltaik



Übersicht der erneuerbarer Energien - Energetische Äquivalenzen (überschlägig)



Für einen Wärmebedarf von beispielsweise 30.000 kWh pro Jahr:

Heizöl:	~ 10 kWh/Liter	= 3.000 Liter	/ Heizöl 24	1kWh = 0,089
Flüßiggas:	(Liter)		/ Preis online	1kWh = 0,095
Pellets:	~ 4,8 kWh/kg	= 6.250 kg	/ HeizPellets24	1kWh = 0,071
Hackschnitzel:	(Schüttraummeter)		/ Preis online	1kWh = 0,036
Wärmepumpe:	(JAZ 3,5)		/ Check 24 - 0,32 C	1kWh = 0,091
PV Anlage:	(1kWp / 1450 Euro)		/ errechnet - 0,14 C	1kWh = 0,145

$$\text{Elektrische Hilfsenergie} = \frac{30.000 \text{ kWh Wärmebedarf}}{3,5 \text{ JAZ}} = 8.575 \text{ kWh}$$

$$\text{Umweltenergie} = 30.000 \text{ kWh} - 8.575 \text{ kWh} = 21.425 \text{ kWh}$$

Übersicht der erneuerbarer Energien - Energetische Äquivalenzen (überschlägig)



Für einen Wärmebedarf von beispielsweise 30.000 kWh Wärme pro Jahr:

Heizöl:	1kWh = 0,089	2670 €
Flüßiggas:	1kWh = 0,095	2850 €
Pellets:	1kWh = 0,071	2130 €
Hackschnitzel:	1kWh = 0,036	1080 €
Wärmepumpe:	1kWh = 0,091 <small>JAZ: 3,5 (0,32 Cent)</small>	2730 €

